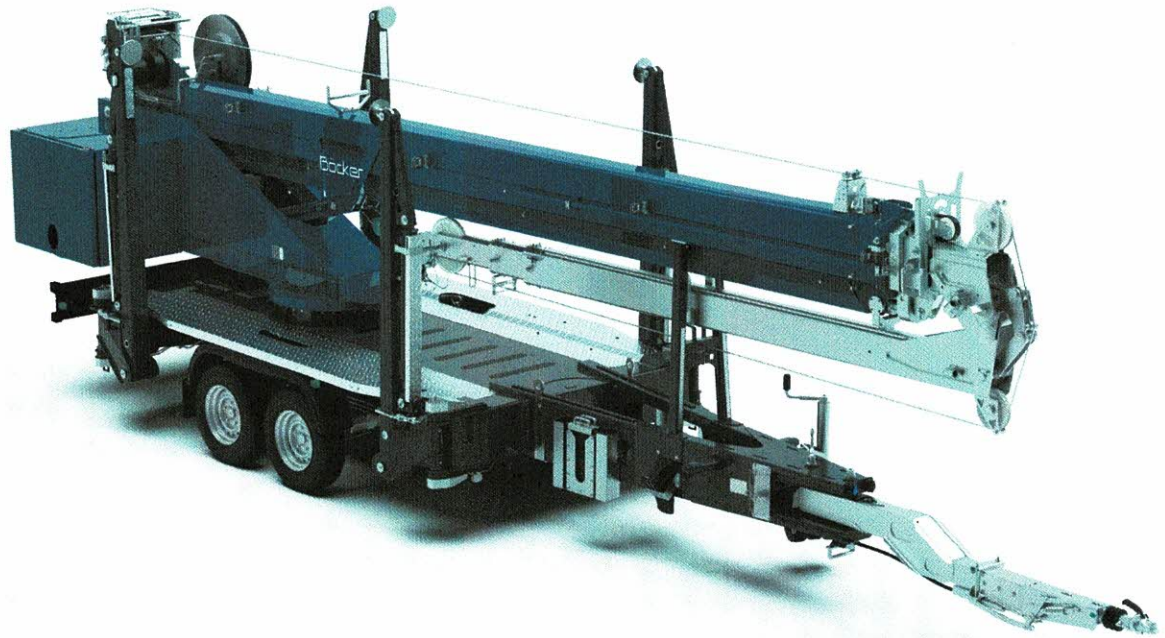


Anhängerkran

AHK 30 KS 7E4



Böcker

806030485

Kranaufbau	
Ausfahrlänge max.	30,00 m (--- mit Verlängerung)
Arbeitshöhe bis zum Ausleger	22,40 m
Ausleger ausziehbar	4,75 m - 9,05 m (--- mit Verlängerung)
Auslegernutzlast	1500 kg / 350 kg / 250 kg (--- mit Verlängerung)
max. Aufrichtwinkel Mastpaket	85°
max. Aufrichtwinkel Wippausleger	158°
Hakengeschwindigkeit	50 m/min
Stützkraft max. (pro Abstützzylinder)	28 kN
Zulässige Schräglage	1,0°

Tab. 4: Kranaufbau

Fahrzeugdaten	
EG-Typengenehmigung	e1*2007/46*1164
Fahrzeughöhe	2,55 m
Fahrzeugbreite	2,30 m
Fahrzeuglänge	9,36 m
Technisch zulässige Gesamtmasse im beladenem Zustand (inkl. Stützlast) ¹⁾	3650 kg
Technisch zulässige Höchstmasse ¹⁾	3500 kg
Stützlast	75 kg - 150 kg
Reifen	195 R 14C 8 PR 1a
Luftdruck Reifen	5,0 bar
zulässige Höchstgeschwindigkeit im Straßenverkehr	80 km/h
Abstützfläche allseitig abgestützt bei Stützenstellung (2/2/2/2) ²⁾	6,18 m x 5,94 m (Länge x Breite)
Abstützfläche einseitig abgestützt bei Stützenstellung (0/2/2/0) ²⁾	8,15 m x 4,13 m (Länge x Breite)

Tab. 5: Fahrzeugdaten

1) Bei Ihrem Anhänger handelt es sich um einen Zentralachsanhänger. Nach ECE R55, 2.13 gilt (in Deutschland: StvZO Anlage XXIX (zu § 20 Abs. 3a Satz 4): „Die Gesamtmasse des Zentralachsanhängers ergibt sich aus der von der Achse des an das Zugfahrzeug angekuppelten und mit maximaler Last beladenen Anhängers auf den Boden übertragenen Last.“ Das heißt, die Stützlast wird nicht gerechnet. Sie darf aber maximal 10% der höchstzulässigen Gesamtmasse betragen.

2) Falls notwendig, siehe Abstützungen aufbauen / ausrichten

Hydrauliksystem	
max. Betriebsdruck	290 bar
max. Volumenstrom der Pumpe	84 l/min
Inhalt Hydrauliktank	70 l
Hydrauliköl	Hydro Pro 23

Tab. 6: Hydrauliksystem

Sonstiges	
Vibrationswert	< 0,5 m/s ²

Tab. 7: Sonstiges

Koeffizienten der Prüfung	
statische Prüfung	1,25 x Nennlast + Kopfmasse 50 kg
dynamische Prüfung	1,10 x Nennlast

Tab. 8: Koeffizienten der Prüfung

Ausführung	Benzin	Diesel	Elektromotor *
max. Antriebsleistung [kW]	15,5	14,9	13
Kraftstoff	Benzin (91 ROZ)	Diesel	-
Schalldruck (Bedienpult) [dB(A)]	101	72	85

Tab. 9: Antriebsaggregat

* Zusätzliche Angaben Elektromotor	
Netzform	TN-Netz mit Fehlerstromschutzschalter Typ B, RCD (B)
Absicherung	16A – 32A (träge) ("C")
Anschluss	400 V 3ph / 50 Hz / CEE 5x32A

Tab. 10: Zusatzangaben E-Motor

4.4 Belastungsdiagramm

Bei Auswahl der einzustellenden Auslegerlänge sind die möglichen Reichweiten und Höhen sowie die zulässige Traglast zu beachten.



GEFAHR

Lebensgefahr! Kippgefahr des Gerätes

Umkippen des Gerätes kann zu schweren Personen- und Sachschäden führen! Maximale Reichweite und Nutzlast nicht überschreiten.

- Werte des Belastungsdiagramms am Gerät einhalten.

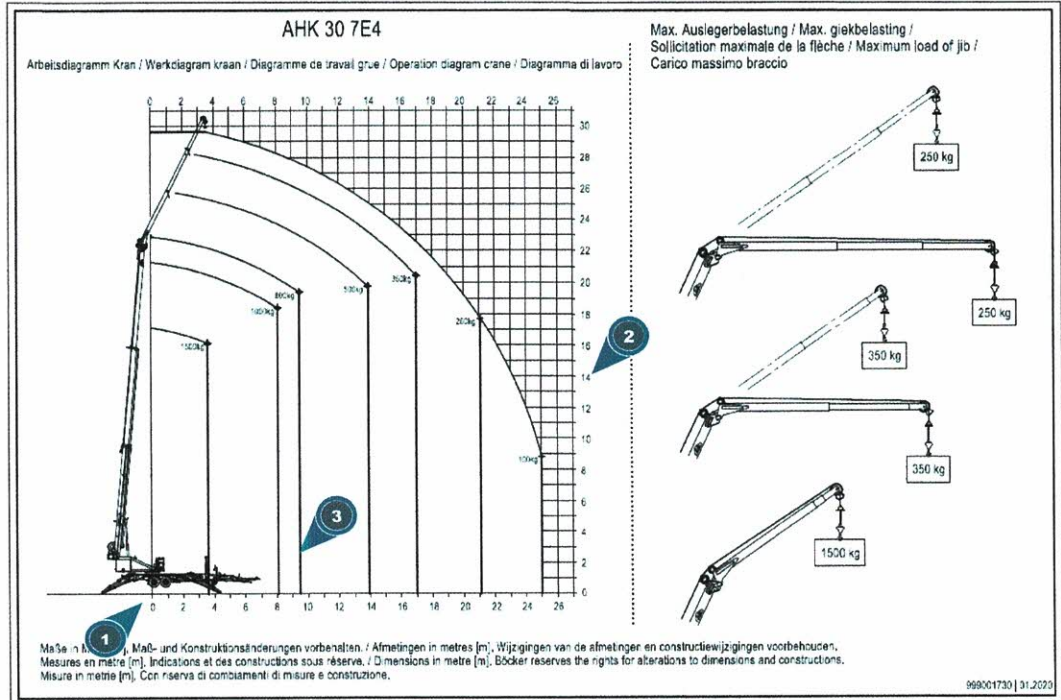


Abb. 4: Belastungsdiagramm

Pos. Bezeichnung

- 1 Waagerechter Abstand Mitte Drehkranz zu Lasthaken [m]
- 2 Hakenhöhe [m]
- 3 Belastung [kg] im Einstrangbetrieb (durchgezogene Linie)

4.5 Typenschild

Unser technischer Service steht für sämtliche Auskünfte über das Produkt zur Verfügung. Geben Sie bitte bei Rückfragen oder Ersatzteilbestellungen den auf dem Typenschild angegebenen Typ und die Seriennummer an.

Typenschild Drehturm

Typ/Type/type	<input type="text" value="1"/>	
Baujahr/Year of Construction année de construction	<input type="text" value="2"/>	
Seriennummer/Serial No. numéro de série	<input type="text" value="3"/>	
zulässige Nutzlast/payload max charge utile	<input type="text" value="4"/> kg	
zul. Geschwindigkeit/Speed max vitesse autorisée	<input type="text" value="5"/> m/min	
Förderhöhe/Lifting Height max hauteur de transport	<input type="text" value="6"/> m	
Nennleistung Motor/Motor Power puissance du moteur	<input type="text" value="7"/> kW	

CE

407044

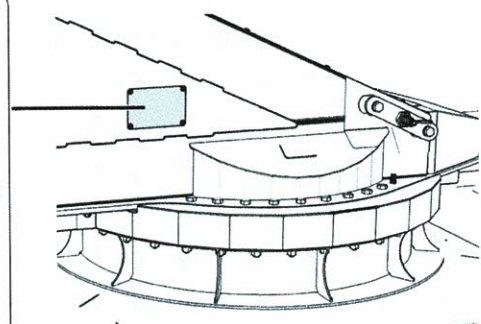


Abb. 5: Typenschild Drehturm

Pos. Bezeichnung

- 1 Typ
- 3 Seriennummer

Pos. Bezeichnung

- 2 Baujahr
- 4 zulässige Nutzlast

Pos.	Bezeichnung	Pos.	Bezeichnung
5	zulässige Geschwindigkeit	6	Förderhöhe
7	Nennleistung		

Typenschild Anhänger

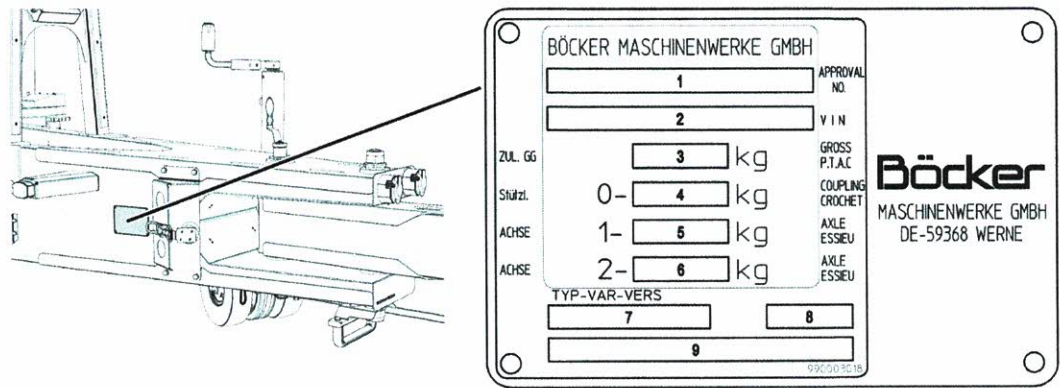


Abb. 6: Typenschild Anhänger

Pos.	Bezeichnung	Pos.	Bezeichnung
1	Abnahmenummer (e1*...)	2	Weltfahrzeugstellnummer (V I N)
3	Zulässiges Gesamtgewicht	4	Zulässige Achslast erste Achse
5	Zulässige Achslast zweite Achse	6	Zulässige Stützlast
7	Typ	8	für internen Gebrauch
9	für internen Gebrauch		